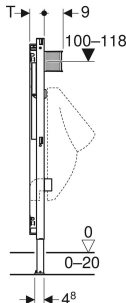
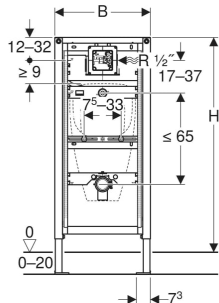


# Elément Geberit Duofix pour urinoir, 112–130 cm, universel



## UTILISATION

- Pour des cloisons
- Pour le montage dans des installations en applique à mi-hauteur ou à hauteur de la pièce
- Pour le montage dans des cloisons d'installation à hauteur de la pièce
- Pour le montage dans des cloisons Geberit Duofix à mi-hauteur ou à hauteur de la pièce
- Pour le montage d'urinoirs
- Pour le montage de commandes d'urinoir Geberit
- Pour une structure de sol de 0–20 cm

## CARACTÉRISTIQUES

- Cadre autoportant statique, protégé contre la corrosion par un thermolaquage
- Cadre avec trous de forage ø 9 mm pour la fixation dans une construction à ossature croisée en bois
- Pieds supports zingués
- Pieds supports réglables 0–20 cm
- Pieds supports antidérapants
- Plaquettes de pied pivotantes
- Profondeur des plaquettes de pied adaptée pour le montage dans les profilés UW 50 et UW 75 et profilés Geberit Duofix
- Hauteur de l'élément adaptable à l'urinoir, 112–130 cm
- Boîtier à encastrer universel pour commandes d'urinoir Geberit

- Serre-fils pour le raccordement électrique dans le boîtier à encastrer
- Raccordement à l'eau à droite sur le boîtier à encastrer
- Arrivée d'eau compatible avec MasterFix et MeplaFix
- Culasse murale à monter sans outils
- Robinet d'arrêt avec étranglement, préalablement monté
- Avec tuyau de dégorgement installé pour le rinçage de la conduite d'alimentation
- Protection gros œuvre 10,5 x 10,5 cm à sectionner sans outillage
- Tuyau de chasse à cintrer
- Tuyau de chasse avec guide afin d'éviter l'eau stagnante
- Fixation d'arrivée ø 32 mm réglable en hauteur
- Fixation pour coude de raccordement réglable en hauteur et avec isolation acoustique
- Fixations d'urinoir M8, réglables en hauteur et en largeur
- Traverses avec repérage central, réglable sans outillage
- Fixation supplémentaire avec accessoires possible pour urinoir
- A adapter aux urinoirs avec pulvérisateur d'eau, avec accessoires possible

## CARACTÉRISTIQUES TECHNIQUES

Pression hydrodynamique	100–800 kPa
Pression d'essai eau max.	1600 kPa
Pression d'essai air / gaz inerte max.	300 kPa

Température de l'eau max.	30 °C
Débit à 1 bar sans limiteur de débit	0.3 l/s
Débit à 1 bar avec limiteur de débit	0.18 l/s
Matériau	Acier

## CONTENU DE LA LIVRAISON

- Raccord à l'eau R 1/2"
- Protection gros œuvre avec couvercle
- Tube de raccordement entre l'entrée ø 32 mm et l'urinoir, avec joint sur l'urinoir
- Bouchon de protection
- Coude de raccordement en PE-HD, ø 63 / 50 mm
- Cape de protection
- Joint ø 57 / 50 mm
- Siphon pour urinoir ø 50 mm, avec joint sur urinoir
- 2 tiges filetées M8
- Matériel de fixation

## ACCESSOIRES

- Support de montage avec arrivée d'eau Geberit pour urinoir avec pulvérisateur d'eau
- Prolongement du tuyau Geberit pour élément d'urinoir
- Set de fixations murales Geberit Duofix pour montage individuel

- Set de fixations murales Geberit Duofix pour montage individuel et montage système
- Matériel de fixation Geberit Duofix pour distance entre barres de renfort 50–57.5 cm
- Set de prolongements des pieds Geberit Duofix pour structure du sol de 20–40 cm

#### INFOS

- La barre d'alimentation Geberit pour urinoir (n° d'art. 242.042.00.1) est nécessaire pour les urinoirs avec pulvérisateur d'eau

N° d'art.	B cm	H cm	T cm
111.616.00.1	50	112–130	7.5