

Fiche technique

viega



Té Sanpress

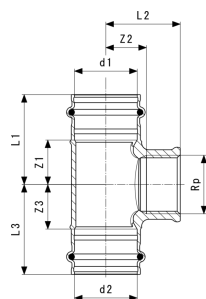
- jonctions à sertir, taraudage Rp

équipement

Joints EPDM, six pans

modèle 2217.2

article 313 968



Caractéristiques

Certification VdS	VdS	✓
Diamètre extérieur du tube 1	d1	28
Filet intérieur cylindrique	Rp	¾
Diamètre extérieur du tube 2	d2	28
Dimension Z 1	Z1	29 mm
Dimension Z 2	Z2	19 mm
Dimension Z 3	Z3	29 mm
Longueur 1	L1	52 mm
Longueur 2	L2	35 mm
Longueur 3	L3	53 mm

Fiche technique



**Té Sanpress
modèle 2217.2
article 313 968**

Caractéristiques

Dimension clé	Dc	31 mm
Poids	192 g	
Volume	355,2 cm ³	
Matériau	matériau	bronze ou bronze au silicium