

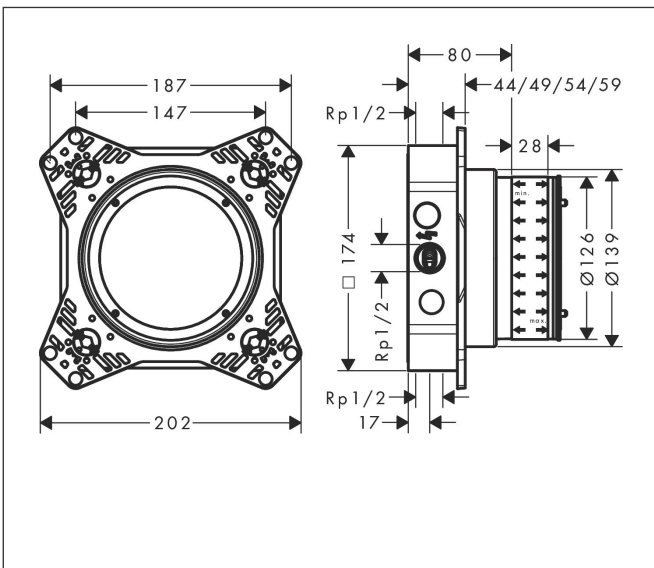
Marque hansgrohe  
 Nom de l'article **iBox universal 2** Corps d'encastrement  
 Numéro de l'article 01500180



## Photographie du Produit



## Plan géométral



## Caractéristiques

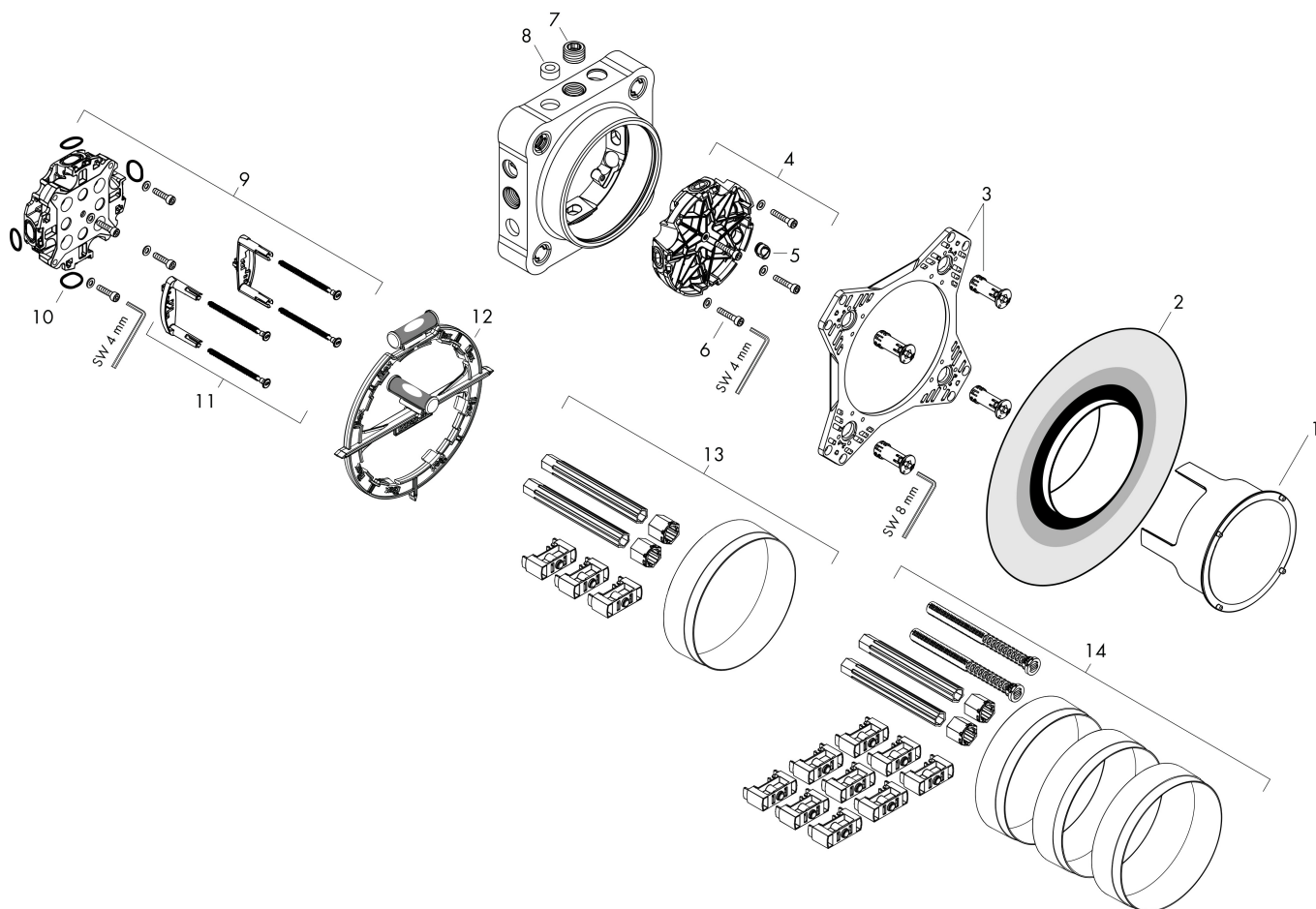
- compatible avec tous les nouveaux sets de finition pour douche, baignoire et thermostatique pour une installation encastrée (ShowerSelect Comfort, DuoTurn)
- avec les plaques d'adaptation (n° 13588000) compatibles avec d'autres sets de finition pour douche/baignoire et thermostatique encastrés
- matériau: laiton dézingué, Mousse EPP, protection anti-brûlure et anti-bruit
- filetage de raccordement: Rp 1/2
- dimension du raccordement: DN15
- montage symétrique
- type d'installation acoustiquement isolée
- anneau de montage flexible pour différents types de montage
- anneau de montage ajustable par paliers de 5 mm
- anneau de montage compatible avec une installation frontale et arrière
- découpage inutile grâce à la douille coulissante
- aide pour le niveau à bulle
- niveau à bulle inclus pour un alignement horizontal ou vertical parfait
- rosace d'étanchéité à fixation fixe
- alimentation électrique: Tube M16
- profondeur de montage min: 80 mm
- profondeur de montage max.: 108 mm

## Technologie



Marque hansgrohe  
 Nom de l'article **iBox universal 2** Corps d'encastrement  
 Numéro de l'article 01500180

**Vue éclatée pour l'année de construction: >01/23**



Marque hansgrohe  
 Nom de l'article **iBox universal 2** Corps d'encastrement  
 Numéro de l'article 01500180

## Liste des pièces de rechange pour l'année de construction: >01/23

Pos.	Description	N° d'article
1	cache	94895000
2	lamelle	94897000
3	bague d'inversion	94899000
4	bloc d'essai	94898000
5	bouchon	94894000
6	set des vis	96525000
7	bouchon	97998000
8	Niveau à bulle rond	94896000
9	set de adaptateur	13588000
10	set de joint plat	87872000
11	support cpl.	87690000
12	aide au montage	93500000
13	rallonge 25 mm	13638000
14	rallonge 25 - 75 mm	13632000