

Réservoirs échangeurs 300/400/500 litres

		FE 300 MR	FES 300 MR	FEW 300 MR	FEWS 400 MR	FES 500 MR
Capacité	l	294	287	281	372	481
Quantité puisage sanitaire les 10 premières minutes (Boiler à 60°C, puisage à 45°C)	l/10 min	396	161	377	266	223
Quantité puisage sanitaire en continu (Boiler à 60°C, puisage à 45°C)	l/h	611 (25kW)	331 (14kW)	1063 (43kW)	1091 (44kW)	404 (16,4Kw)
Pertes à l'arrêt	kWh/24h	1,4	1,4	1,4	1,58	1,84
Contenance échangeur	l	9,9	5,4	20,4	21,2	8,5
Surface échangeur	m²	1,5	0,82	3,12	3,24	1,0
Contenance échangeur solaire	l	-	9,9	-	9,6	15,2
Surface échangeur solaire	m²	-	1,51	-	1,47	2,3
Pression sanitaire maximum	bar	10	10	10	10	10
Pression chauffage maximum	bar	10	10	10	10	10
T° maximum du boiler	°C	85	85	85	85	85
T° chauffage maximum	°C	110	110	110	110	110
Epaisseur de l'isolant	mm	75	75	75	70	70
Poids à vide	kg	103	121	141	189	184
Poids rempli	kg	397	408	422	561	666
Raccordements chauffage		R1"	R1"	R1"	R5/4"	R1"
Raccordements solaires		-	R1"	-	R5/4"	R1"
Raccordements sanitaires		R1"	R1"	R1"	R1"	R1"
Boucle de retour		R3/4"	R3/4"	R3/4"	R3/4"	R3/4"

Réservoirs échangeurs 300/400/500 litres



• Caractéristiques générales

- Garantie → 2 ans sur la partie électrique
→ 5 ans sur la cuve
- Cuve en tôle d'acier émaillé protégée par anode en magnésium
- Isolation thermique par mousse 3 composants
- A combiner avec notre pompe à chaleur ou système solaire
- Résistance électrique triphasée 400V en option (2kW, 4kW ou 6kW)
- Résistance électrique mono 230V en option (500-3500W)
- Trappe de visite
- Thermomètre analogique
- Groupe de sécurité non compris

FE 300 MR : réservoir échangeur avec serpentin chauffage

FES 300 MR : réservoir échangeur avec serpentin chauffage et serpentin solaire

FEW 300 MR : réservoir échangeur avec serpentin pour pompe à chaleur

FEWS 400 MR : réservoir échangeur avec serpentin pour pompe à chaleur et serpentin solaire

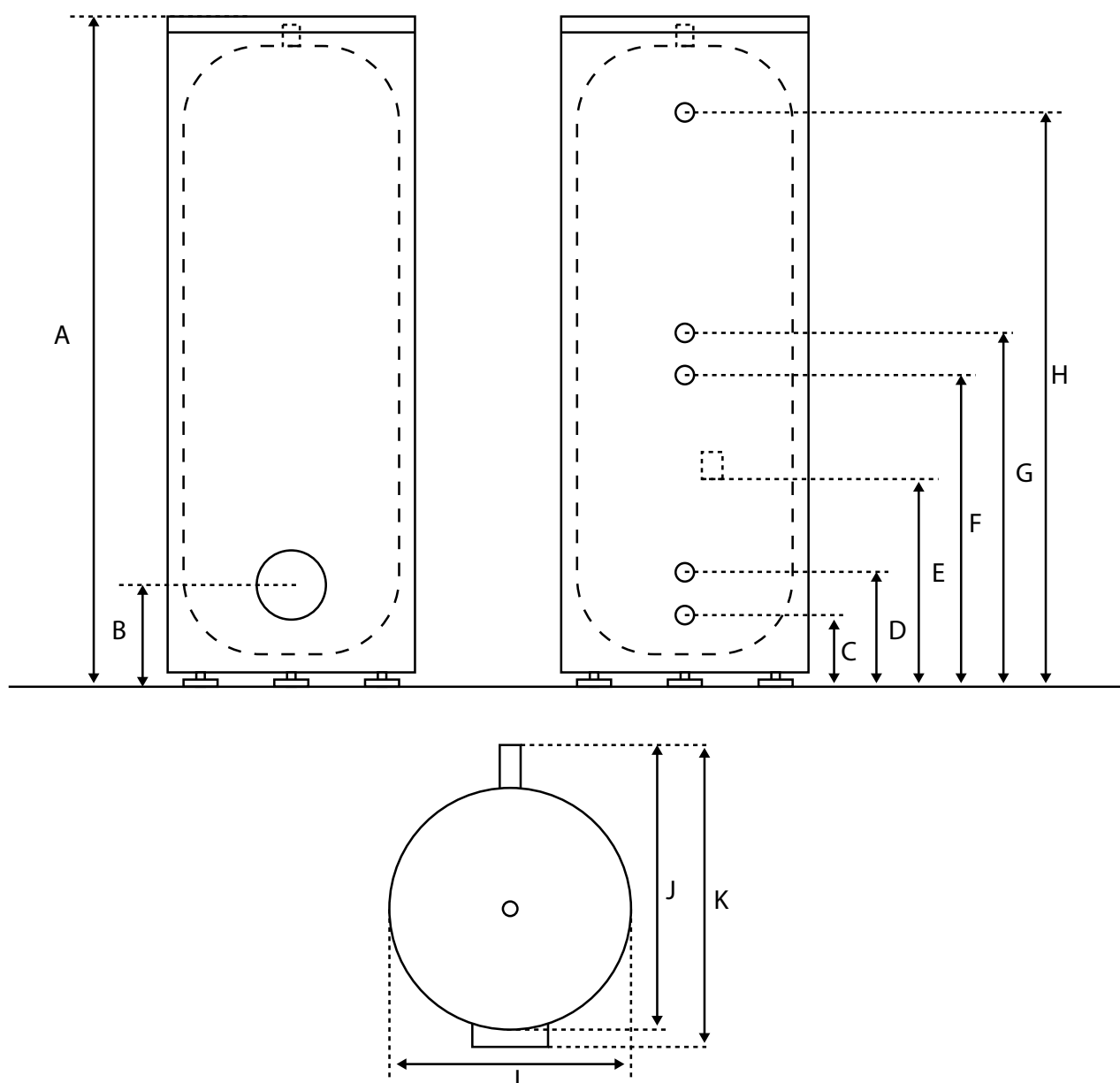
FEW 500 MR : réservoir échangeur avec serpentin pour pompe à chaleur



Réservoirs échangeurs 300/400/500 litres

FE 300 MR : réservoir échangeur avec serpentín chauffage

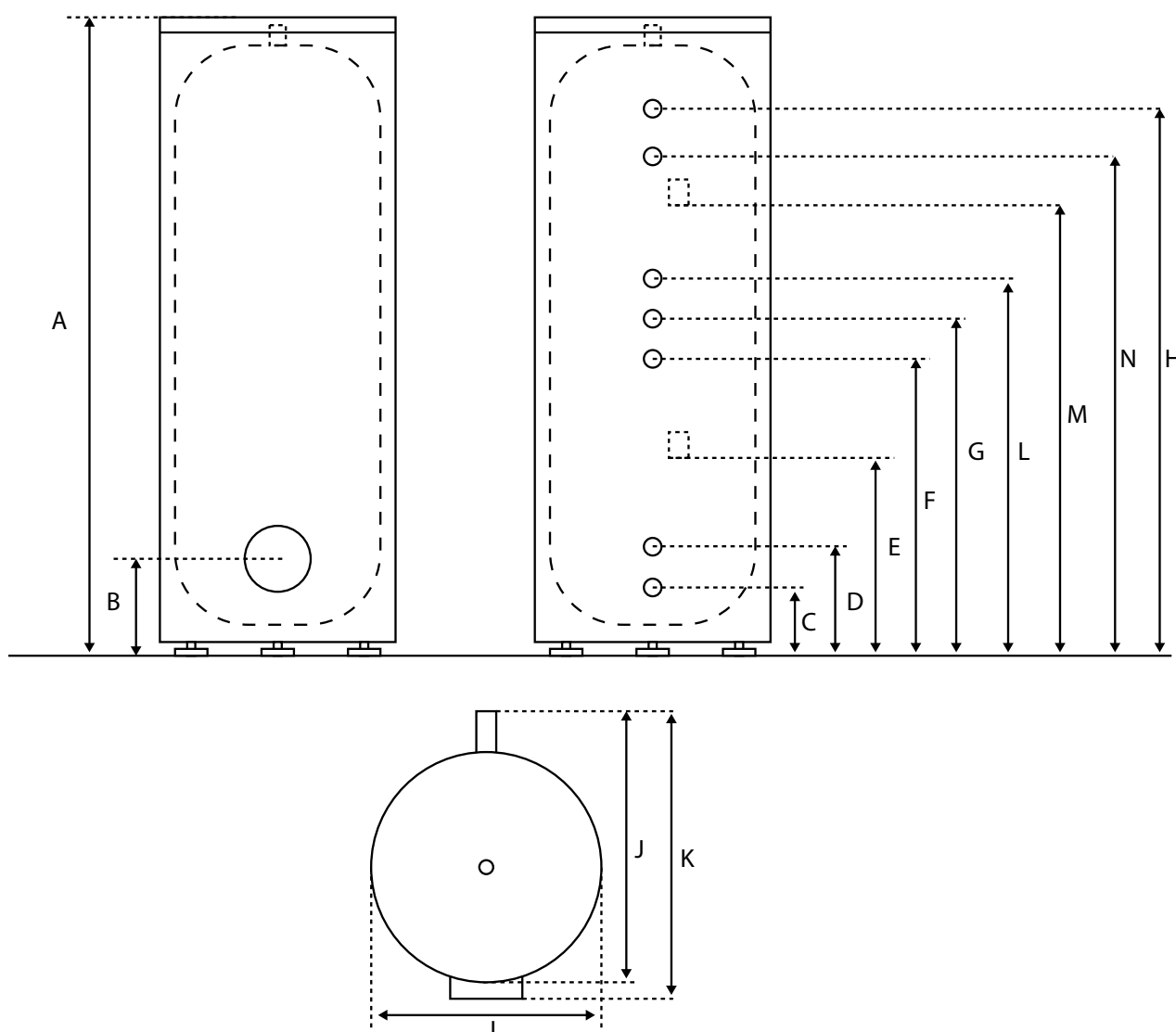
Dimensions (mm)			
A - Hauteur	1804	G - Boucle de retour	1059
B - Trappe de visite	313	H - Eau chaude	1636
C - Entrée eau froide	168	I - Diamètre	650
D - Retour chauffage	250	J - Diamètre + raccords	705
E - Emplacement sonde T°	522	K - Diamètre + raccords + boîtier	755
F - Départ chauffage	955		



Réservoirs échangeurs 300/400/500 litres

FES 300 MR : réservoir échangeur avec serpentín chauffage et serpentín solaire

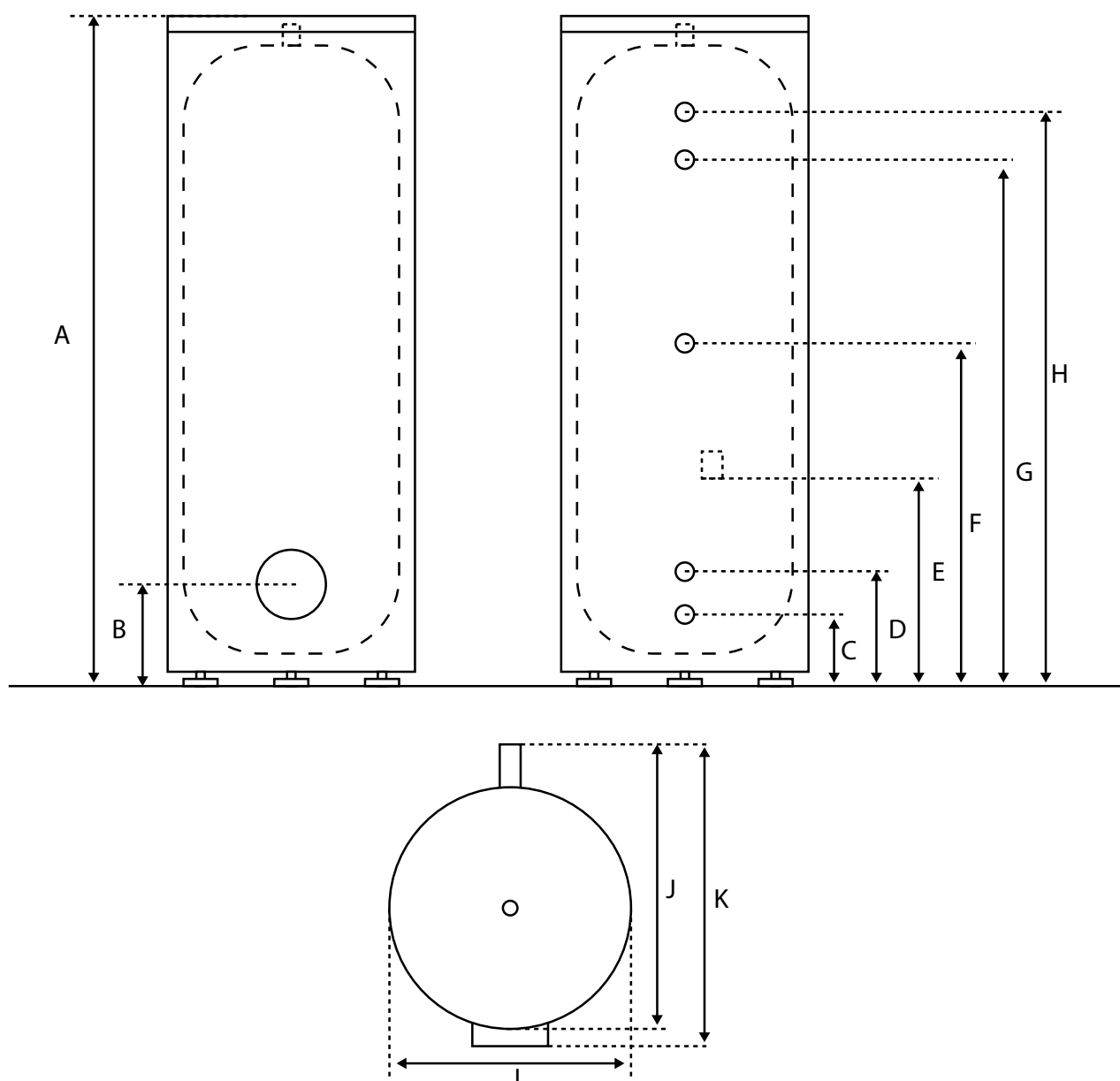
Dimensions (mm)			
A - Hauteur	1804	H - Eau chaude	1636
B - Trappe de visite	313	I - Diamètre	650
C - Entrée eau froide	168	J - Diamètre + raccords	705
D - Retour solaire	250	K - Diamètre + raccords + boîtier	755
E - Emplacement sonde T° inférieure	522	L - Retour chaudière	1195
F - Départ solaire	955	M - Emplacement sonde T° supérieure	1275
G - Boucle de retour	1059	N - Départ chaudière	1555



Réservoirs échangeurs 300/400/500 litres

FEW 300 MR : réservoir échangeur pour pompe à chaleur

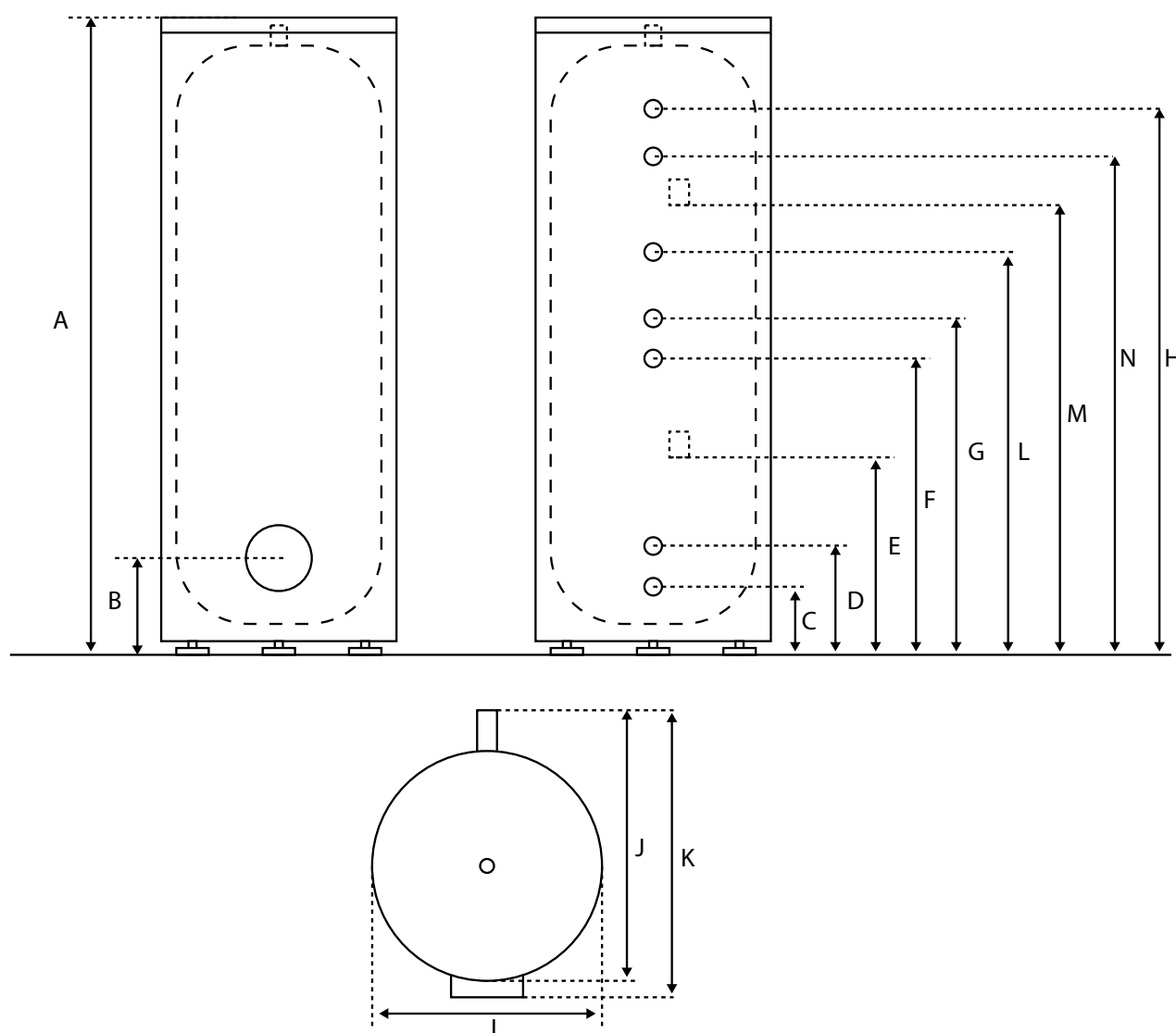
Dimensions (mm)			
A - Hauteur	1804	G - Départ chauffage	1555
B - Trappe de visite	313	H - Eau chaude	1636
C - Entrée eau froide	168	I - Diamètre	650
D - Retour chauffage	250	J - Diamètre + raccords	705
E - Emplacement sonde T°	522	K - Diamètre + raccords + boîtier	755
F - Boucle de retour	1059		



Réservoirs échangeurs 300/400/500 litres

FEWS 400 MR : réservoir échangeur pour pompe à chaleur et serpentin solaire

Dimensions (mm)			
A - Hauteur	1502	H - Eau chaude	1294
B - Trappe de visite	357	I - Diamètre	790
C - Entrée eau froide	208	J - Diamètre + raccords	850
D - Retour solaire	294	K - Diamètre + raccords + boîtier	900
E - Emplacement sonde T° inférieure	522	L - Boucle de retour	824
F - Départ solaire	584	M - Emplacement sonde T° supérieure	996
G - Retour chaudière	698	N - Départ chaudière	1208



Réservoirs échangeurs 300/400/500 litres

FES 500 MR : réservoir échangeur avec serpentins chauffage et serpentins solaire

Dimensions (mm)			
A - Hauteur	1802	H - Eau chaude	1594
B - Trappe de visite	357	I - Diamètre	790
C - Entrée eau froide	208	J - Diamètre + raccords	850
D - Retour solaire	294	K - Diamètre + raccords + boîtier	900
E - Emplacement sonde T° inférieure	522	L - Boucle de retour	1198
F - Départ solaire	1049	M - Emplacement sonde T° supérieure	1275
G - Retour chaudière	1124	N - Départ chaudière	1508

